

CITROEN C4

BlueHDi 130 Max LEDER SSD NAVI ACC HUD
360°

31.440,- €
MwSt. ausweisbar



Neufahrzeug

2 km
EZ 02/2025
Automatik
Grau

96kW / 131PS
Diesel
5 Sitzer
4/5 Türen

Verbrauch



Ansprechpartner



Björn Bandermann

03375 921626

AMZ Autohaus Zeesen GmbH

Karl-Liebnecht-Str. 60-62, 15711 Zeesen

Fahrzeugbeschreibung

- Fahrzeug-Nr.: 081234 (083)

Assistenzsysteme:

- 360-Grad-Kamera
- Abstandsregeltempomat
- Active lane assist / Spurassistent
- Adaptive Cruise Control
- Auffahrwarner
- Berganfahrassistent
- City-/Notbremsassistent / Funktion
- Drive Assist Paket
- Einparkhilfe Seite
- Einparkhilfe vorne
- Fernlichtassistent
- Frontkamera
- Geschwindigkeitsbegrenzer
- Geschwindigkeitsregler
- Lichtsensor
- Müdigkeitserkennung / Aufmerksamkeitsassistent

- Park Pilot System (Einparkhilfe hinten)

- Regensensor
- Rückfahrkamera
- Stauassistent
- Surround View
- Totwinkel-Assistent
- Umgebungskamera
- Verkehrszeichenerkennung
- adaptiver Geschwindigkeitsbegrenzer
- autonomer Notbremsassistent
- intelligenter Geschwindigkeitsassistent/Begrenzer

Ausstattungs Pakete:

- Business Paket
- Easy Driver Paket
- Sicherheits-Paket

Exterieur & Design:

- Airbump

Gepäck- / Ladehilfen:

- Laderaumabdeckung
- Verzurrösen

- doppelter Laderaumboden
- variabler Ladeboden

Getriebe:

- EAT8

Interieur & Design:

- Bedienelemente am Lenkrad
- Deckenleuchte in LED-Technik
- Getränkehalter
- Kontrastnähte
- Lenkradheizung
- Leseleuchte(n)
- Mittelkonsole mit Getränkehalter
- Multifunktionslenkrad
- Schaltwippen am Lenkrad
- Sonnenblende(n) beleuchtet mit Make-Up Spiegel
- elektrisches Schiebedach
- virtuelle Instrumente

Komfort & Klima:

- (2-Zonen Klimaautomatik)

- Blinkleuchten seitlich in die Außenspiegel integriert

- Fahrprofilwahl
- Gurtanlegekontrolle

- 12V Steckdose
- ATA / Aussentemperaturanzeige
- Aktivkohlefilter
- Aktivsitze (Sitze mit Massagefunktion)
- Begrüßungslicht über Funkfernbedienung
- Bordcomputer
- Center Lock Schalter
- Colorglas
- Drehzahlmesser
- Frontscheibenheizung
- Head-Up Display
- Heckscheibenwischer
- ISOFIX Kindersitzbefestigung
- Innenspiegel automatisch abblendend
- Keyless Entry & Drive
- Keyless System
- Klimaautomatik
- Komfortblinker (1xAntippen = 3xBlinken)
- Komfortschliessung / -öffnung der Fenster
- Komfortsitz(e)
- Lordose / Lendenwirbelstütze
- Mittelarmlehne
- Notruf und Assistance System
- Sitzheizung
- Spiegel elektrisch klappbar
- Telematik/Notrufsystem (Vorbereitung)
- Top Tether
- Zentralverriegelung mit Fernbedienung
- abgedunkelte Scheibe(n)
- automatische Türverriegelung nach dem Anfahren und Entriegelung im Falle eines Unfalls
- elektr. Spiegel beheizt
- elektrische Fensterheber
- elektrische Parkbremse
- elektrische Servolenkung
- schlüsselloser Motorstart
- teilbare Rücksitzbank/-Lehne
- umklappbare Rücksitzbank/-Lehne

Licht:

- Abbiegelicht

- LED (Teil-) Blinker
- LED Nebelscheinwerfer-/Funktion
- LED Scheinwerfer
- LED Tagfahrlicht

Media & Infotainment:

- 10,2 Zoll Farbbildschirm
- 3D-Kartendarstellung
- Android Auto / Vorbereitung
- Apple Car Play / Vorbereitung
- Audiosystem MP3-fähig
- Bluetooth Schnittstelle
- Connect Box
- DAB Tuner
- Festplatten-Navigation
- Freisprecheinrichtung
- HiFi Lautsprechersystem
- Induktionsladeschale für Smartphone / Wireless Charging
- Radio
- Real Time Traffic Information / Vorbereitung
- Smart-/MirrorLink/Screen
- Soundsystem
- Sprachsteuerung-/Bedienung
- Subwoofer
- Telefonvorbereitung mit Bluetooth
- Touchscreen-Display
- USB-Schnittstelle/Anschluss
- iPod®/iPhone®/Android Schnittstelle

Reifen & Felgen:

- Alufelgen 18 Zoll
- Reifendruck-Kontrolle
- Sommerreifen

Sicherheit & Technik:

- Antiblockiersystem (ABS)
- Antriebsschlupfregelung (ASR)
- Beifahrerairbag
- Beifahrerairbag-Deaktivierung
- Bremsassistent (BAS)
- Elektronische Bremskraftverteilung (EBV)
- Fahrerairbag

- Gurtkraitbegrenzer
- Kopfairbags hinten
- Kopfairbagsystem
- Seitenairbags vorn
- Seitenaufprallschutz
- Sicherheitsgurte mit Gurtstraffern
- Wegfahrsperre
- elektronisches Stabilitäts Programm (ESP)

Umwelt & Laden:

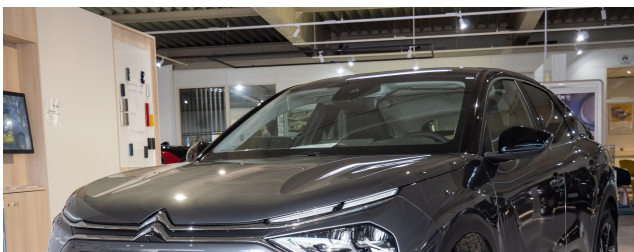
- EURO 6d
- Eco Driving Info
- Effizienzklasse A+
- Fehlbetankungsschutz
- Momentanverbrauchsanzeige
- Partikelfilter
- Start/Stop Automatisch
- Umweltplakette 4
- selektive katalytische Reduktion (SCR)

Weitere Informationen:

- ----**Zwischenverkauf und Irrtümer vorbehalten. Die Fahrzeugbeschreibung dient ausschließlich der allgemeinen Identifikation des Fahrzeugs und stellt keine rechtsverbindliche Gewährleistung dar. Verbindlich sind nur die Vereinbarungen im Kaufvertrag und der Auftragsbestätigung. Bitte beachten Sie, dass bestimmte Sonderausstattungen zusätzliche Kosten verursachen können. Detaillierte Informationen zum Ausstattungsumfang erhalten Sie von unserem Verkaufspersonal.
- ----FAHRZEUSTANDORT: 15711 Zeesen, Karl-Liebknecht-Straße 60-62
- Scheckheft
- www.amz-zeesen.de

*Informationen zu den Verbrauchsangaben

Die angegebenen (kombinierten) Werte wurden nach den vorgeschriebenen Messverfahren (VO(EG)715/2007 in der gegenwärtig geltenden Fassung) ermittelt. Die Angaben beziehen sich nicht auf ein einzelnes Fahrzeug und sind nicht Bestandteil des Angebots, sondern dienen allein Vergleichszwecken zwischen den verschiedenen Fahrzeugtypen. Der Kraftstoffverbrauch und die CO₂-Emissionen eines Fahrzeugs hängen nicht nur von der effizienten Ausnutzung des Kraftstoffs durch das Fahrzeug ab, sondern werden auch vom Fahrverhalten und anderen nichttechnischen Faktoren beeinflusst. Hinweis nach Richtlinie 1999/94/EG. Weitere Informationen zum offiziellen Kraftstoffverbrauch und den offiziellen spezifischen CO₂-Emissionen neuer Personenkraftwagen können dem "Leitfaden über den Kraftstoffverbrauch und die CO₂-Emissionen neuer Personenkraftwagen" entnommen werden, der an allen Verkaufsstellen und bei der "Deutschen Automobil Treuhand GmbH" unter www.dat.de unentgeltlich erhältlich ist. Bei den angegebenen CO₂-Emissionen handelt es sich um die Werte, die im Rahmen der Typgenehmigung des Fahrzeugs ermittelt wurden. Möglicherweise sind diese Werte unzutreffend. Wir bemühen uns, den Vorgang schnellstmöglich aufzuklären und werden die Werte, falls erforderlich, in Abstimmung mit den zuständigen Behörden korrigieren.





CO₂-Effizienz

Auf der Grundlage der gemessenen CO₂-Emissionen unter Berücksichtigung der Masse des Fahrzeugs ermittelt.





